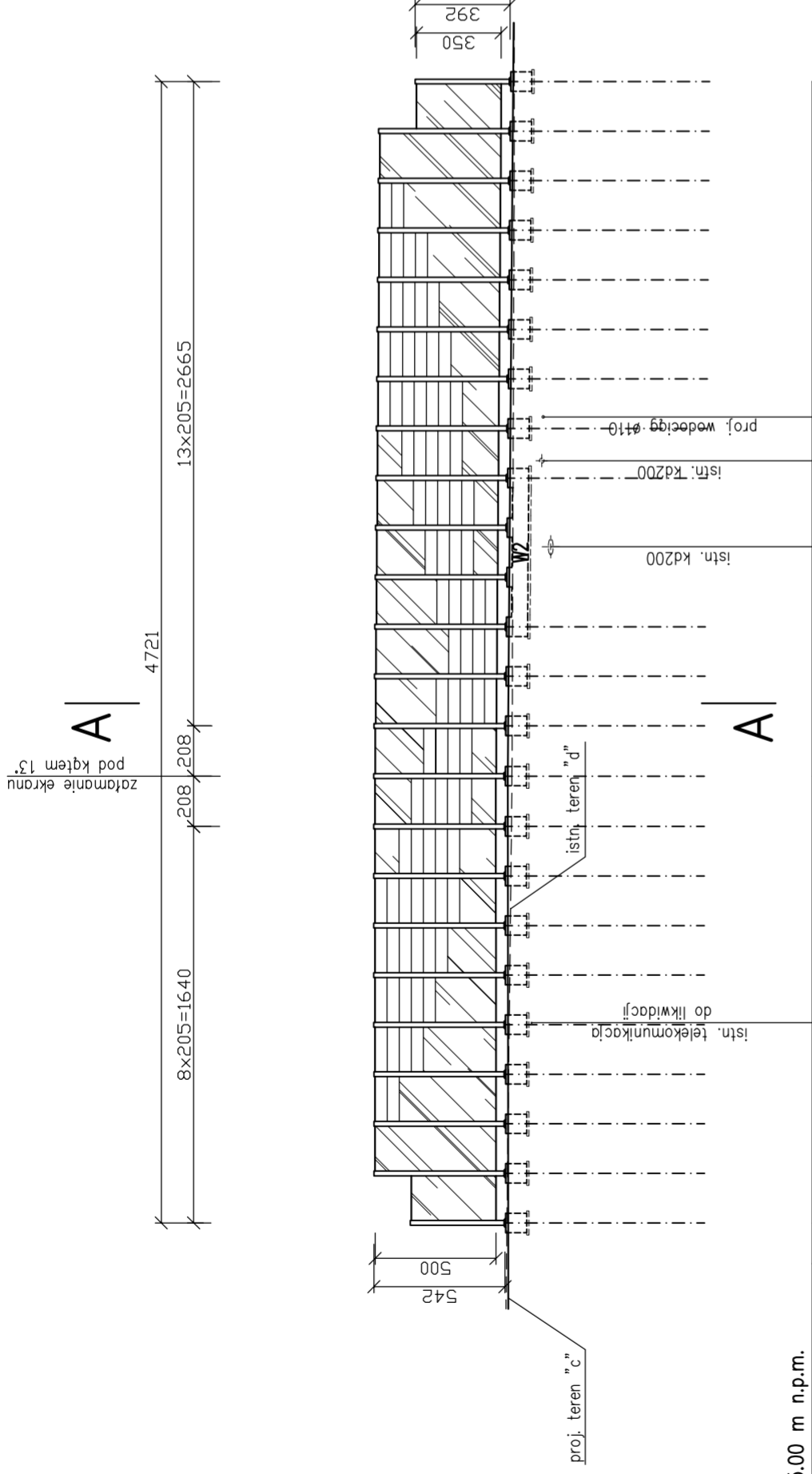
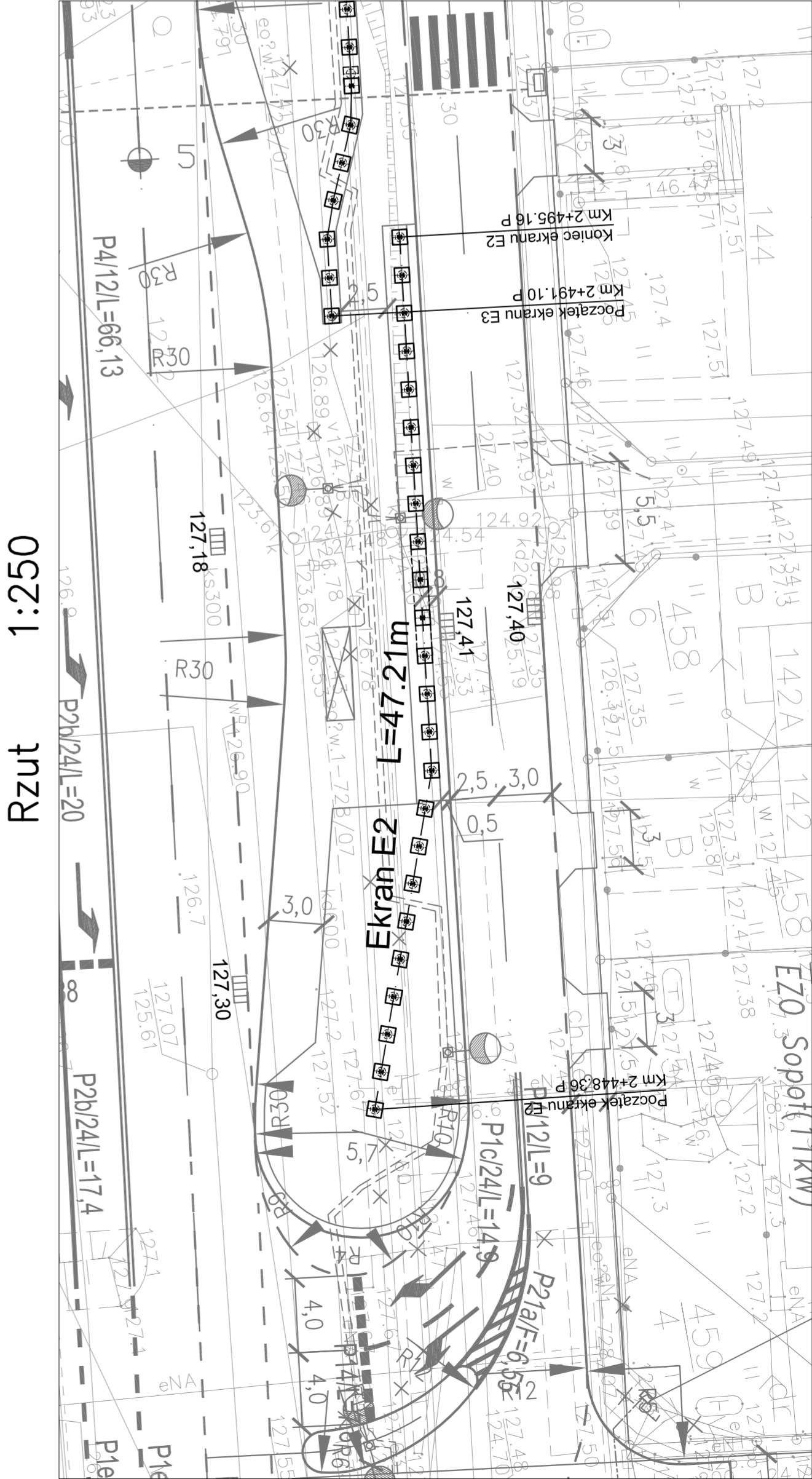


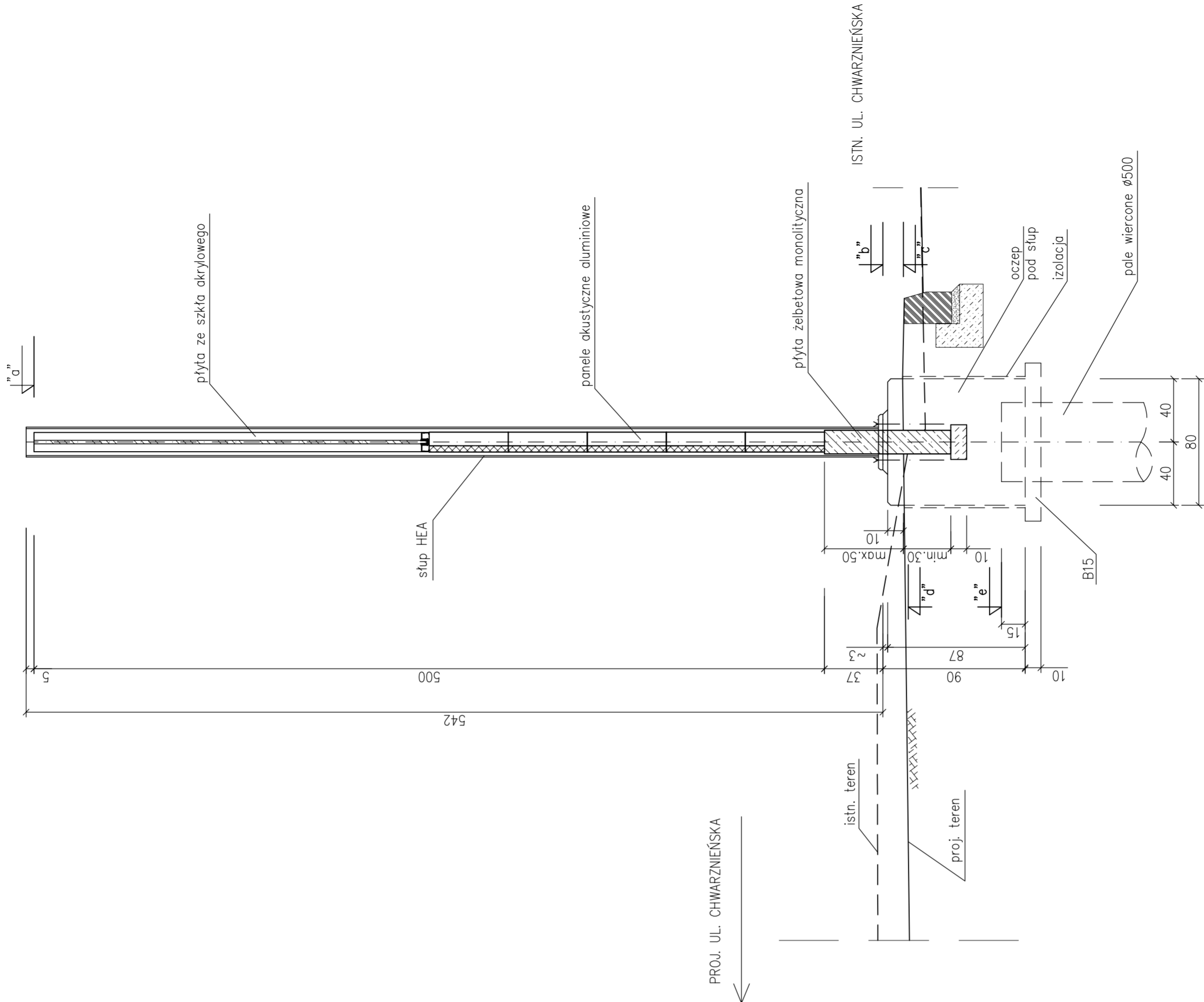
Profil ekranu	E2	L =47.21m	1:250
---------------	----	-----------	-------



Rzędne korony ekranu "a."	135.10	2+448.36	0.00	126.97	127.64	127.59	127.72	131.59
Rzędne spodu słupa "b"	127.38	2+466.41	18.48	126.98	127.43	127.60	127.73	133.10
Rzędne terenu proj. "c."	127.38							
Rzędne terenu istn. "d"	127.34							
Rzędne głowicy pola "e."	126.76							
Odległości [m]	47.21	2+491.10	43.16	126.79	127.34	127.41	127.54	132.91
Hektometraż w osi B trasy proj. ul. Chwarzińskiej	2+495.16							



# Przekrój poprzeczny ekranu A-A 1:25



Beton	C25/30	F150	W8	
Stal zbrojeniowa		BSt 500	S	A-III N
profilowa		St3S		A-I
Stal nierdzewna		OH 18	N9	
				(kotwy, podkładki, n

Rozwiązania zawarte w niniejszym opracowaniu podlegają ochronie praw autorskiego i mogą być powielane oraz udostępniane osobom trzecim jedynie przez Zainicjującego, z zastrzeżeniem umów o przeniesienie lub udzielenie prawa użytkowania. Wszelkie inne wykorzystanie bez zgody Zainicjującego jest niedozwolone.	<b>Rozbudowa ulicy Chwałowskiej wraz z jej przedłużeniem</b> Odcinek I – ul. Chwałowska – odcinek od granicy lasu do zabudowy w rejonie ul. Dietrichswegskiej	
	<b>STADIUM AKUSTYCZNY F2 – IVS. ZEŚLUBOWY</b> <i>EKRAM opracowania:</i> <b>PROJEKT BUDOWLANY</b>	
	Data: 09.2009      Skala: 1:250 / 75 Nr arch.: 9632	Nr ark.: 3
Projektant:	mgr inż. Roman Witczak	
Opracowanie:	mgr nr. Jakub Szymkowiak	
Sprawdzający:	inż. Hubert Muliawicz	
	specj.	konstrukcyjno-budowlana
	upr. nr	GT-III-630/75c/77
	specj.	-
	upr. nr	-
	specj.	-
	upr. nr	-
	specj.	-
	upr. nr	-
	specj.	konstrukcyjno-budowlana
	upr. nr	33/6d/77